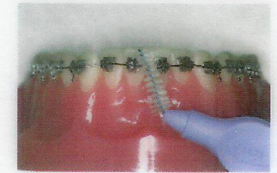
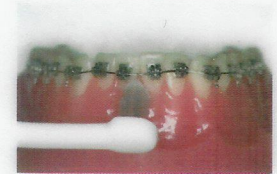


## Protocole d'hygiène pour le traitement orthodontique avec un appareil fixe

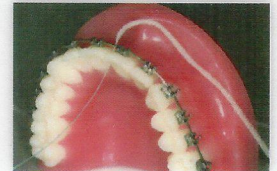
### Hygiène dentaire quotidienne:

1. Brosser avec la brosse à dents en faisant 8 cercles sur la partie supérieure du bracket (jusqu'au bout de la dent) et 8 cercles et sur la partie inférieure du bracket (moitié sur la gencive et moitié sur la partie de dent entre la gencive et le bracket)
2. Utiliser la brosse monotouffe pour brosser entre les brackets et sous les arcs.
3. Utiliser la brossette pour nettoyer l'espace interdentaire avec un mouvement de va et vient horizontal (sans forcer).
4. Rincer la bouche avec la solution Tebodont le matin et une solution fluorée le soir (Elmex-Méridol).
5. Utiliser le Tebodont Gel si les gencives sont enflammées (rouges, sensibles).



### Tous les 3 jours:

6. Passer le fil dentaire Superfloss sous l'arc au niveau interdentaire en enfilant la partie rigide en premier afin de guider le fil.



### Une fois par semaine:

7. Brosser avec Elmex gelée le soir avant le coucher, cracher les excès mais ne pas rincer pour que le gel, hautement fluoré, reste au contact des dents et reminéralise (durcisse) l'émail.

